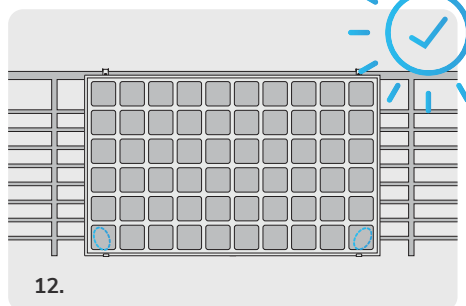
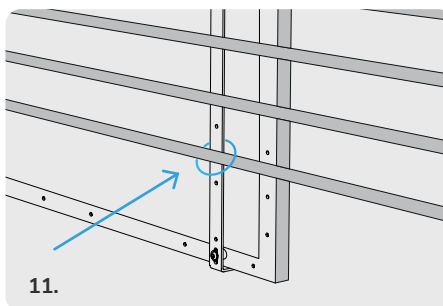
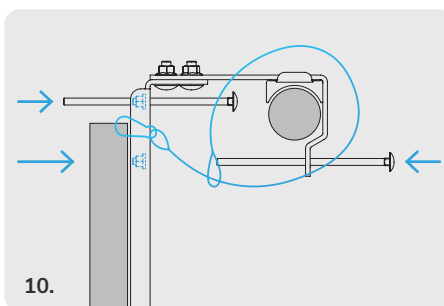
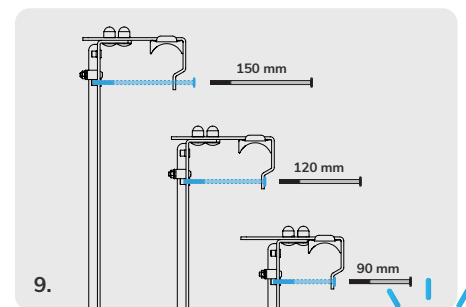
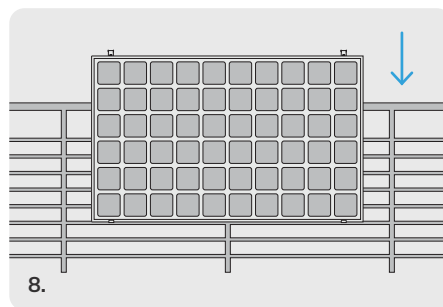
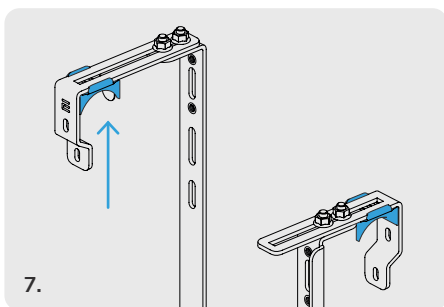
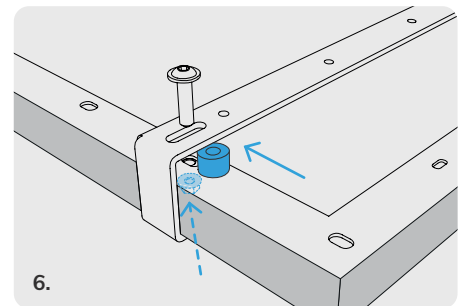
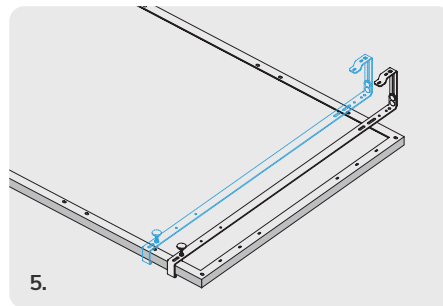
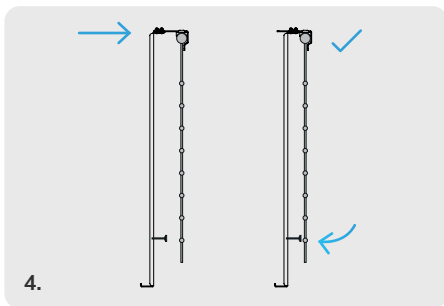
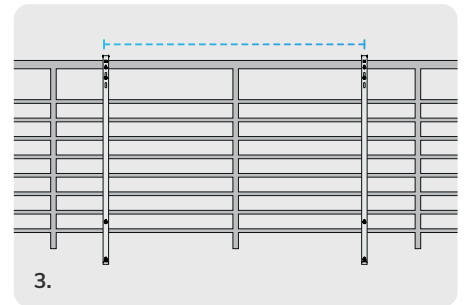
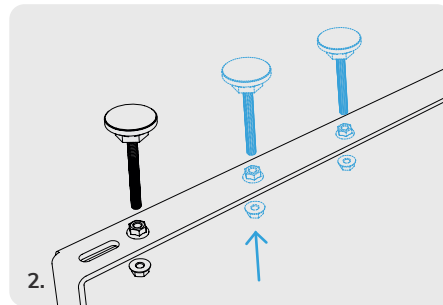
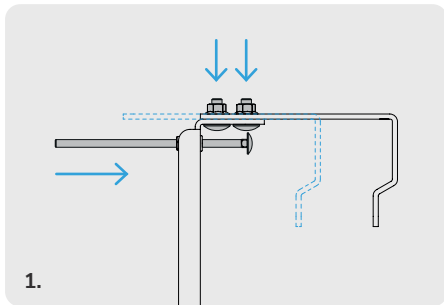


# HOW TO MOUNT ADJUSTABLE BALCONY HOOKS TO PANEL





Die Installation und der Umgang mit deinem System liegt außerhalb des Kontrollbereichs von uns, der **EET – Efficient Energy Technology GmbH**. Deshalb können wir (**EET**) keine Verantwortung für Schäden, Verluste oder Kosten, die aus unsachgemäßer Installation oder Verwendung und unsachgemäßem Umgang mit dem Produkt hervorgehen, übernehmen. Achte darauf, dass das System sicher befestigt ist und weder Wind noch Sturm negativ einwirken können und bedenke, dass andernfalls schwere Sach- und Personenschäden auftreten können.

Diese Anleitung gilt für den Aufbau eines Solarsystems mithilfe unserer Balkonhaken. Sie sollte vor Gebrauch sorgfältig gelesen und für die Zeit der Lebensdauer des Produkts griffbereit aufbewahrt werden.

Das Befestigungssystem von **EET** ist nur für Module mit Überkopfzulassung zulässig. Prüfe, ob ein von dir verwendetes Modul das nicht von uns stammt, eine entsprechende Zulassung besitzt, maximal 25 kg wiegt und der Rahmen eine Materialstärke von 2-3 mm aufweist. Die Übereinstimmung des Inhalts der vorliegenden Montageanleitung mit der abgebildeten Hardware wurde genauestens geprüft. Wir behalten uns das Recht vor, jederzeit konstruktive Änderungen vorzunehmen oder die technischen Daten zu ändern. Die Einforderung von Rechten auf der Grundlage der Anweisungen, Abbildungen, Zeichnungen oder Beschreibungen ist demnach ausgeschlossen. Bei Montagen, die von dieser Anleitung abweichen, gilt der Haftungsausschluss.

Die Montage und das Aufhängen des Panels müssen mindestens zu zweit erfolgen! Dieses Montagesystem ist nicht dafür bestimmt, durch Personen (einschließlich Kinder) mit eingeschränkten physischen, sensorischen oder geistigen Fähigkeiten oder mangels Erfahrung und/oder mangels Wissen, benutzt zu werden.

**Auf statische Sicherheit des Balkons und besonders des Balkongeländers ist zu achten!**

Aus der Ferne ist es uns leider nicht möglich den Zustand und die Tragfähigkeit deines Geländers zu bewerten. Falls du Bedenken bezüglich der statischen Tragfähigkeit deines Geländers hast, ist es notwendig, die Statik vor der Montage bauseitig entsprechend durch eine Fachkraft prüfen zu lassen. Das Gutachten des Systems orientiert sich an einer Tragfähigkeit des Balkongeländers gemäß EN 1991-1-1:2011-09-01 und B 1991-1-1:2020-12-01 Nutzungskategorie A.

Das System wurde zertifiziert für Balkongeländer mit Sprossen, Glas und Metall-Begrenzungen, in einer maximalen Befestigungshöhe von 12 m über Gelände mit Kategorie II nach EN 1991-1-4 mit Basiswindgeschwindigkeit von 0,5 kN/m<sup>2</sup> und einem Winddruckbeiwert von 1,4. Für alle anderen Formen der Montage und Windverhältnisse erlischt das Gutachten des Systems. Bitte kontrolliere deine regionale Basiswindgeschwindigkeit unter [www.hora.gv.at](http://www.hora.gv.at) oder vergleichbaren Quellen.

**Achtung!** Besondere Gefährdung der statischen Tragsicherheit des Systems bei Balkonen mit quasi frei stehenden Sprossengeländern (z.B. ein Sprossenbalkon auf einer Dachterrasse): Kritische Windlast für das System, im Falle einer geländerseitigen Windrichtung. In solchen Fällen kann eine Windschutzplane Abhilfe schaffen, bitte kontaktiere uns für weitere Informationen. Das Gesamtsystem muss dann von einer Fachkraft überprüft werden.

Das Drehmoment der Schraubverbindungen muss beachtet werden. Die Fixierung des Panels an den Balkonhaken und am Stahlseil regelmäßig überprüfen, zumindest aber einmal jährlich, bzw. nach jedem Unwetter überprüfen.

Bitte besuche unsere Homepage [www.eet.energy/downloads](http://www.eet.energy/downloads) und schau dir die Bedienungsanleitung der Systeme und deren Komponenten an. Dieser Beilagezettel ist hauptsächlich als Zusatzinformation zu den anderen Bedienungsanleitungen zu sehen. Solltest du die passende Anleitung nicht finden oder auf sonstige Unklarheiten stoßen, kontaktiere uns bitte unter **+43 316 23220333**

**ABBAU UND ENTSORGUNG**

Für die Demontage gelten die gleichen Vorgaben wie für die Montage des Systems. Sollte ein Abbau und/oder eine Rücksendung nötig sein, darf diese ausschließlich in der Originalverpackung und unter Anweisungen unseres Personals erfolgen.

Wir weisen darauf hin, dass dieses Produkt nicht mit dem Normalmüll entsorgt werden darf. Eine nicht fachgerecht durchgeführte Entsorgung kann zur Schädigung der Umwelt führen. Weitere Informationen zur Entsorgung findest du auf unserer Website oder setze dich im Fall der Fälle einfach mit uns in Verbindung.

**PAKETINHALT**

- 2x Balkonhaken
- 2x Schlitten
- 2x Backe
- 2x Gelenkfuß M6 x33
- 4x Distanzhülse
- 2x Sechskantschraube M6 x150
- 2x Sechskantschraube M6 x120
- 2x Sechskantschraube M6 x90
- 4x Linsenkopfschr. m. Flansch M6 x30
- 8x Sperrzahnmutter M6
- 4x Torbandschraube M8 x20
- 4x Sperrzahnmutter M8
- 4x Abdeckkappe M8
- 1x Sicherheitsseil m. Karabinder
- 2x Metallkabelbinder
- 2x Moosgummi EPDM 2 mm



The installation and handling of your system is beyond the control of **EET – Efficient Energy Technology GmbH**. Therefore, we (**EET**) cannot accept any responsibility for any damage, loss or cost arising from improper installation or use and handling of the product.

Make sure that the system is fastened securely and that neither wind nor storms can have a negative impact. Remember that otherwise serious damage to property and personal injury can occur.

This instruction sheet applies to setting up a solar system using our adjustable balcony hooks. It should be read carefully before use and kept handy for the life of the product.

The **EET** fastening system is only permitted for modules with overhead approval.

Check whether the module you are using has the appropriate approval, weighs a maximum of 25 kg and the frame has a material thickness of 2-3 mm. The correspondence of the contents of these assembly instructions with the hardware shown has been carefully checked. We reserve the right to make design changes or change the technical specifications at any time. The claim of rights based on the instructions, illustrations, drawings or descriptions is therefore excluded. The exclusion of liability applies to installations that deviate from these instructions.

The panel must be assembled and hung up by at least two people! This mounting system is not intended to be used by people (including children) with limited physical, sensory or mental capabilities or a lack of experience and/or knowledge.

**Pay attention to the static safety of the balcony and especially the balcony railing!**

Unfortunately, we are unable to assess the condition and load-bearing capacity of your railing from a distance. If you have concerns about the static load-bearing capacity of your railing, it is necessary to have the statics checked by a specialist on site before installation. The report of the system is based on the load-bearing capacity of the balcony railing in accordance with EN 1991-1-1:2011-09-01 and B 1991-1-1:2020-12-01 usage category A.

The system has been certified for balcony railings with rungs, glass and metal borders, at a maximum mounting height of 12 m above Category II terrain according to EN 1991-1-4 with a base wind speed of 0.5 kN/m<sup>2</sup> and a wind pressure coefficient of 1.4. For all other forms of assembly and wind conditions, the system certificate is void. Please check your regional base wind speed at [www.hora.gv.at](http://www.hora.gv.at) or comparable sources.

**Attention!** Particular risk to the static load-bearing safety of the system on balconies with virtually free-standing railings (e.g. a railing balcony on a roof terrace): Critical wind load for the system, in the case of a wind direction on the railing side. In such cases, a windbreak tarp can help, please contact us for further information. The entire system must then be checked by a specialist.

The torque of the screw connections must be observed. Check that the panel is secured to the balcony hooks and the steel cable regularly, but at least once a year or after every storm.

Please visit our homepage [www.eet.energy/downloads](http://www.eet.energy/downloads) and look at the operating instructions for the systems and their components. This sheet is mainly intended as additional information to the other operating instructions.

If you cannot find the appropriate instructions or have any other questions, please contact us on **+43 316 23220333**

**DISMANTLING AND DISPOSAL**

The same requirements apply to dismantling as to assembling the system. If dismantling and/or returning is necessary, this may only be done in the original packaging and under the instructions of our staff.

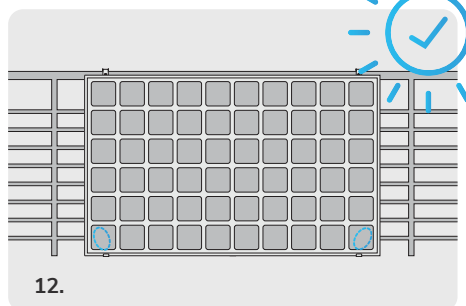
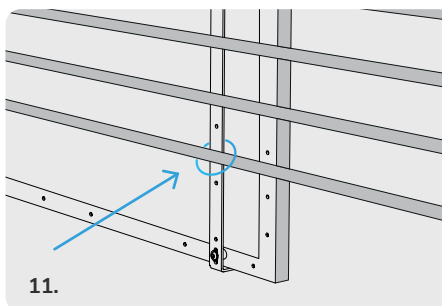
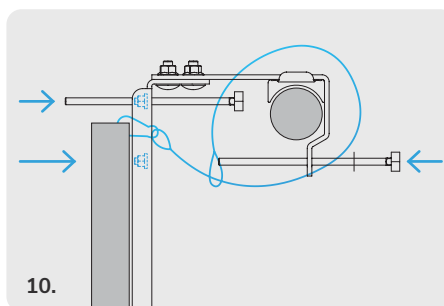
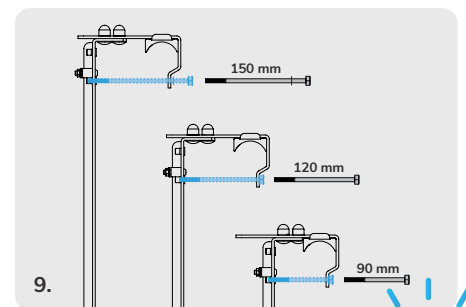
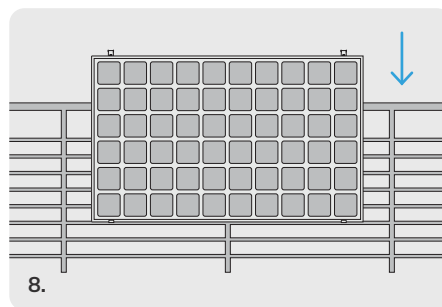
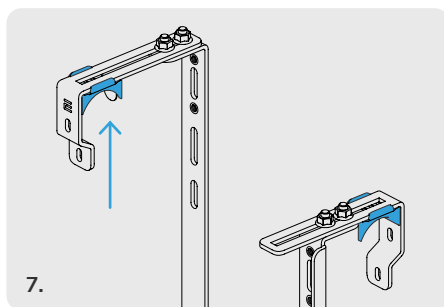
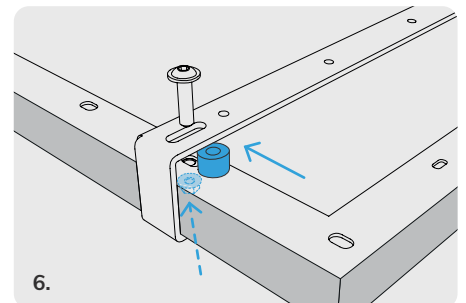
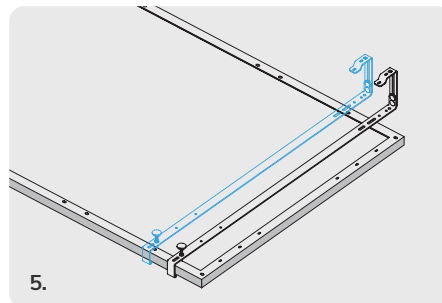
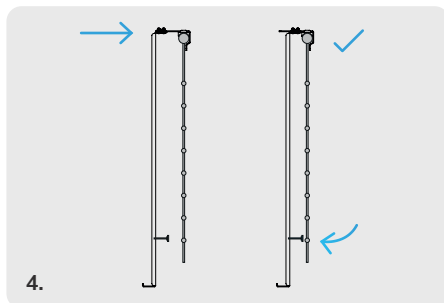
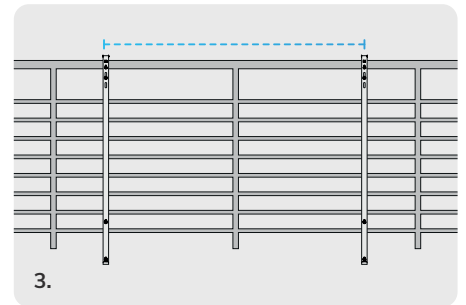
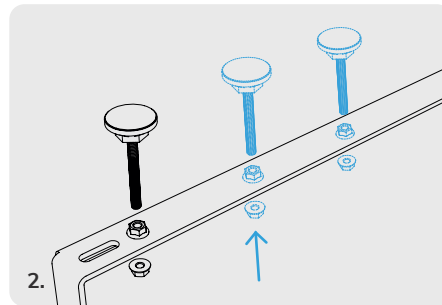
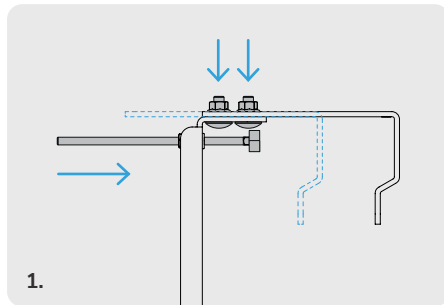
We would like to point out that this product must not be disposed of with normal waste. Improper disposal can lead to damage to the environment. You can find further information about disposal on our website or, if necessary, simply contact us.

**CONTENT OF PACKAGE**

- 2x balcony hooks
- 2x hook sledges
- 2x plastic jaw
- 2x hook foot M6 x33
- 4x spacer sleeve
- 2x hexagon screw M6 x150
- 2x hexagon screw M6 x120
- 2x hexagon screw M6 x90
- 4x lens head screws. with flange M6 x30
- 8x locking nut M6
- 4x gate hinge screw M8 x20
- 4x locking nut M8
- 4x cover cap M8
- 1x safety rope with carabiner
- 2x metal cable ties
- 2x foam rubber EPDM 2 mm



## HOW TO MOUNT ADJUSTABLE BALCONY HOOKS TO PANEL





Die Installation und der Umgang mit deinem System liegt außerhalb des Kontrollbereichs von uns, der **EET – Efficient Energy Technology GmbH**. Deshalb können wir (**EET**) keine Verantwortung für Schäden, Verluste oder Kosten, die aus unsachgemäßer Installation oder Verwendung und unsachgemäßem Umgang mit dem Produkt hervorgehen, übernehmen.

Achte darauf, dass das System sicher befestigt ist und weder Wind noch Sturm negativ einwirken können und bedenke, dass andernfalls schwere Sach- und Personenschäden auftreten können.

Diese Anleitung gilt für den Aufbau eines Solarsystems mithilfe unserer Balkonhaken. Sie sollte vor Gebrauch sorgfältig gelesen und für die Zeit der Lebensdauer des Produkts griffbereit aufbewahrt werden.

Das Befestigungssystem von **EET** ist nur für Module mit Überkopfzulassung zulässig. Prüfe, ob ein von dir verwendetes Modul das nicht von uns stammt, eine entsprechende Zulassung besitzt, maximal 25 kg wiegt und der Rahmen eine Materialstärke von 2-3 mm aufweist. Die Übereinstimmung des Inhalts der vorliegenden Montageanleitung mit der abgebildeten Hardware wurde genauestens geprüft. Wir behalten uns das Recht vor, jederzeit konstruktive Änderungen vorzunehmen oder die technischen Daten zu ändern. Die Einforderung von Rechten auf der Grundlage der Anweisungen, Abbildungen, Zeichnungen oder Beschreibungen ist demnach ausgeschlossen. Bei Montagen, die von dieser Anleitung abweichen, gilt der Haftungsausschluss.

Die Montage und das Aufhängen des Panels müssen mindestens zu zweit erfolgen! Dieses Montagesystem ist nicht dafür bestimmt, durch Personen (einschließlich Kinder) mit eingeschränkten physischen, sensorischen oder geistigen Fähigkeiten oder mangels Erfahrung und/oder mangels Wissen, benutzt zu werden.

**Auf statische Sicherheit des Balkons und besonders des Balkongeländers ist zu achten!**

Aus der Ferne ist es uns leider nicht möglich den Zustand und die Tragfähigkeit deines Geländers zu bewerten. Falls du Bedenken bezüglich der statischen Tragfähigkeit deines Geländers hast, ist es notwendig, die Statik vor der Montage bauseitig entsprechend durch eine Fachkraft prüfen zu lassen. Das Gutachten des Systems orientiert sich an einer Tragfähigkeit des Balkongeländers gemäß EN 1991-1-1:2011-09-01 und B 1991-1-1:2020-12-01 Nutzungskategorie A.

Das System wurde zertifiziert für Balkongeländer mit Sprossen, Glas und Metall-Begrenzungen, in einer maximalen Befestigungshöhe von 12 m über Gelände mit Kategorie II nach EN 1991-1-4 mit Basiswindgeschwindigkeit von 0,5 kN/m<sup>2</sup> und einem Winddruckbeiwert von 1,4. Für alle anderen Formen der Montage und Windverhältnisse erlischt das Gutachten des Systems. Bitte kontrolliere deine regionale Basiswindgeschwindigkeit unter [www.hora.gv.at](http://www.hora.gv.at) oder vergleichbaren Quellen.

**Achtung!** Besondere Gefährdung der statischen Tragsicherheit des Systems bei Balkonen mit quasi frei stehenden Sprossengeländern (z.B. ein Sprossenbalkon auf einer Dachterrasse): Kritische Windlast für das System, im Falle einer geländerseitigen Windrichtung. In solchen Fällen kann eine Windschutzplane Abhilfe schaffen, bitte kontaktiere uns für weitere Informationen. Das Gesamtsystem muss dann von einer Fachkraft überprüft werden.

Das Drehmoment der Schraubverbindungen muss beachtet werden. Die Fixierung des Panels an den Balkonhaken und am Stahlseil regelmäßig überprüfen, zumindest aber einmal jährlich, bzw. nach jedem Unwetter überprüfen.

Bitte besuche unsere Homepage [www.eet.energy/downloads](http://www.eet.energy/downloads) und schau dir die Bedienungsanleitung der Systeme und deren Komponenten an. Dieser Beilagezettel ist hauptsächlich als Zusatzinformation zu den anderen Bedienungsanleitungen zu sehen. Solltest du die passende Anleitung nicht finden oder auf sonstige Unklarheiten stoßen, kontaktiere uns bitte unter **+43 316 23220333**

**ABBAU UND ENTSORGUNG**

Für die Demontage gelten die gleichen Vorgaben wie für die Montage des Systems. Sollte ein Abbau und/oder eine Rücksendung nötig sein, darf diese ausschließlich in der Originalverpackung und unter Anweisungen unseres Personals erfolgen.

Wir weisen darauf hin, dass dieses Produkt nicht mit dem Normalmüll entsorgt werden darf. Eine nicht fachgerecht durchgeführte Entsorgung kann zur Schädigung der Umwelt führen. Weitere Informationen zur Entsorgung findest du auf unserer Website oder setze dich im Fall der Fälle einfach mit uns in Verbindung.

**PAKETINHALT**

- 2x Balkonhaken
- 2x Schlitten
- 2x Backe
- 2x Gelenkfuß M6 x33
- 4x Distanzhülse
- 2x Sechskantschraube M6 x150
- 2x Sechskantschraube M6 x120
- 2x Sechskantschraube M6 x90
- 2x Beilagscheibe M6
- 4x Linsenkopfschr. m. Flansch M6 x30
- 8x Sperrzahnmutter M6
- 4x Torbandschraube M8 x20
- 4x Sperrzahnmutter M8
- 4x Abdeckkappe M8
- 1x Sicherheitsseil m. Karabiner
- 2x Metallkabelbinder
- 2x Moosgummi EPDM 2 mm



The installation and handling of your system is beyond the control of **EET – Efficient Energy Technology GmbH**. Therefore, we (**EET**) cannot accept any responsibility for any damage, loss or cost arising from improper installation or use and handling of the product.

Make sure that the system is fastened securely and that neither wind nor storms can have a negative impact. Remember that otherwise serious damage to property and personal injury can occur.

This instruction sheet applies to setting up a solar system using our adjustable balcony hooks. It should be read carefully before use and kept handy for the life of the product.

The **EET** fastening system is only permitted for modules with overhead approval.

Check whether the module you are using has the appropriate approval, weighs a maximum of 25 kg and the frame has a material thickness of 2-3 mm. The correspondence of the contents of these assembly instructions with the hardware shown has been carefully checked. We reserve the right to make design changes or change the technical specifications at any time. The claim of rights based on the instructions, illustrations, drawings or descriptions is therefore excluded.

The exclusion of liability applies to installations that deviate from these instructions.

The panel must be assembled and hung up by at least two people! This mounting system is not intended to be used by people (including children) with limited physical, sensory or mental capabilities or a lack of experience and/or knowledge.

**Pay attention to the static safety of the balcony and especially the balcony railing!**

Unfortunately, we are unable to assess the condition and load-bearing capacity of your railing from a distance. If you have concerns about the static load-bearing capacity of your railing, it is necessary to have the statics checked by a specialist on site before installation. The report of the system is based on the load-bearing capacity of the balcony railing in accordance with EN 1991-1-1:2011-09-01 and B 1991-1-1:2020-12-01 usage category A.

The system has been certified for balcony railings with rungs, glass and metal borders, at a maximum mounting height of 12 m above Category II terrain according to EN 1991-1-4 with a base wind speed of 0.5 kN/m<sup>2</sup> and a wind pressure coefficient of 1.4. For all other forms of assembly and wind conditions, the system certificate is void. Please check your regional base wind speed at [www.hora.gv.at](http://www.hora.gv.at) or comparable sources.

**Attention!** Particular risk to the static load-bearing safety of the system on balconies with virtually free-standing railings (e.g. a railing balcony on a roof terrace): Critical wind load for the system, in the case of a wind direction on the railing side. In such cases, a windbreak tarp can help, please contact us for further information. The entire system must then be checked by a specialist.

The torque of the screw connections must be observed. Check that the panel is secured to the balcony hooks and the steel cable regularly, but at least once a year or after every storm.

Please visit our homepage [www.eet.energy/downloads](http://www.eet.energy/downloads) and look at the operating instructions for the systems and their components. This sheet is mainly intended as additional information to the other operating instructions.

If you cannot find the appropriate instructions or have any other questions, please contact us on **+43 316 23220333**

**DISMANTLING AND DISPOSAL**

The same requirements apply to dismantling as to assembling the system. If dismantling and/or returning is necessary, this may only be done in the original packaging and under the instructions of our staff.

We would like to point out that this product must not be disposed of with normal waste. Improper disposal can lead to damage to the environment. You can find further information about disposal on our website or, if necessary, simply contact us.

**CONTENT OF PACKAGE**

- 2x balcony hooks
- 2x hook sledges
- 2x plastic jaw
- 2x hook foot M6 x33
- 4x spacer sleeve
- 2x hexagon screw M6 x150
- 2x hexagon screw M6 x120
- 2x hexagon screw M6 x90
- 2x washer M6
- 4x lens head screws. with flange M6 x30
- 8x locking nut M6
- 4x gate hinge screw M8 x20
- 4x locking nut M8
- 4x cover cap M8
- 1x safety rope with carabiner
- 2x metal cable ties
- 2x foam rubber EPDM 2 mm

