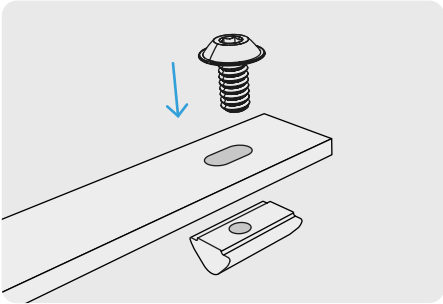
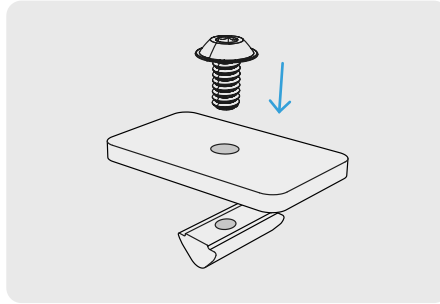


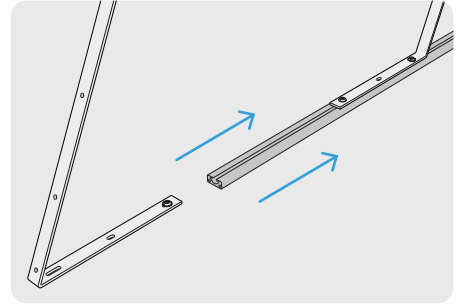
STAHLBÜGEL AM PANEL MONTIEREN



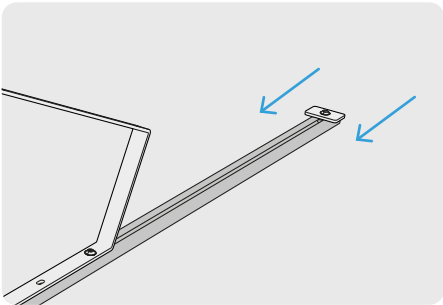
1. Nutsteine am Bügel montieren



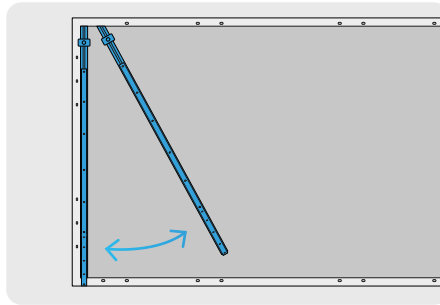
2. Nutsteine am Klemmplättchen montieren



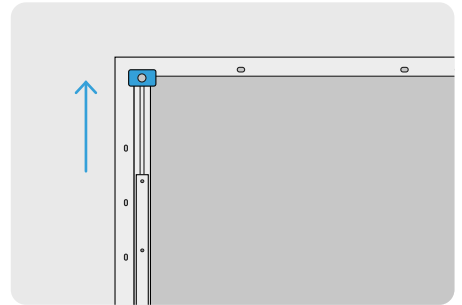
3. Bügel (Nutsteine) in Schiene einfädeln



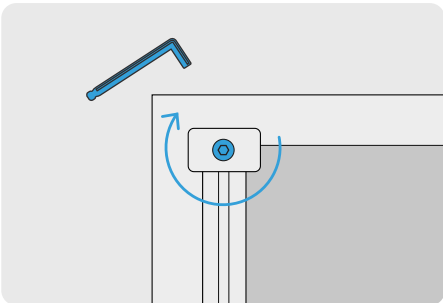
4. Klemmplättchen einfädeln



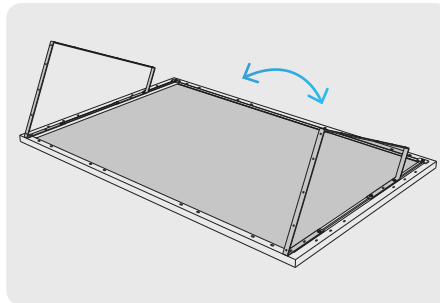
5. Unter Panelrahmen einführen



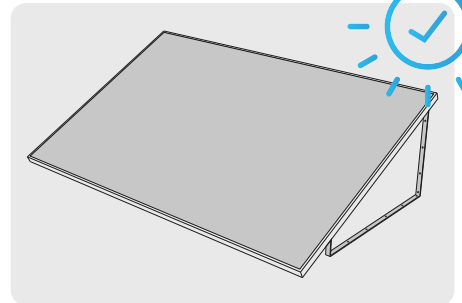
6. Klemmplättchen positionieren



7. Schraube festziehen

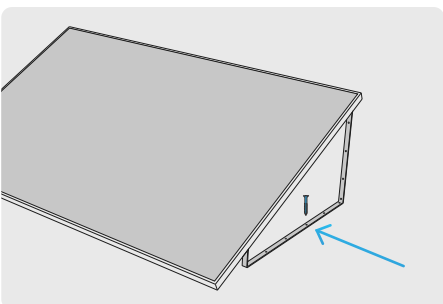


8. Panel aufstellen...

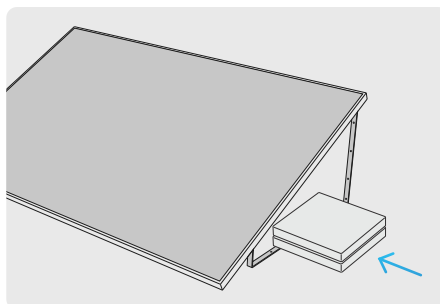


9. ...und in der Sonne positionieren

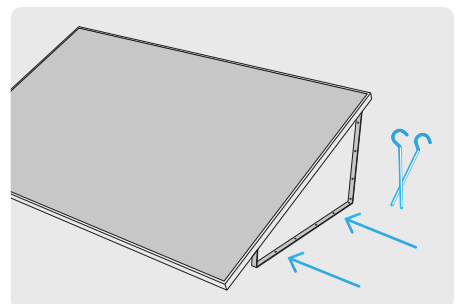
PANEL AM UNTERGRUND BEFESTIGEN



1. Anschrauben



2. Mit Waschbetonplatten beschweren



3. Mit Erdheringen befestigen

WICHTIG !!!

ALLGEMEINE HINWEISE

Die Installation und der Umgang mit deinem System liegt außerhalb des Kontrollbereichs von uns, der **EET – Efficient Energy Technology GmbH**. Deshalb kann **EET** keine Verantwortung für Schäden, Verluste oder Kosten, die aus unsachgemäßer Installation, unsachgemäßem Umgang mit dem Produkt oder falscher Verwendung hervorgehen, übernehmen.



Achte darauf, dass das System stabil befestigt ist und weder Wind noch Sturm negativ einwirken können und bedenke, dass andernfalls schwere Sach- und Personenschäden auftreten können.

Diese Anleitung gilt für den Aufbau eines Solarsystems mithilfe der Metallbügel von **EET**. Sie sollte vor Gebrauch sorgfältig gelesen und für die Zeit der Lebensdauer des Produkts griffbereit aufbewahrt werden.

Mit der CE-Kennzeichnung ist dokumentiert, dass das Produkt den geltenden Anforderungen genügt, die in den Harmonisierungsvorschriften der EU festgelegt sind. Bis 2000 Meter über Normalhöhe ist das Produkt auf Normenkompatibilität geprüft.



Der einwandfreie und sichere Betrieb des Systems setzt sachgemäßen Transport und Lagerung, Aufstellung, Montage und sorgfältige Bedienung voraus. Für Schäden, die durch Nichtbeachtung dieser Anleitungen entstehen, übernehmen wir keine Haftung.

Bitte besuche unsere Homepage www.eet.energy/downloads und schau dir die Bedienungsanleitung der Systeme und deren Komponenten an. Dieser Beilagezettel ist hauptsächlich als Zusatzinformation zu den anderen Bedienungsanleitungen zu sehen. Solltest du die passende Anleitung nicht finden oder auf sonstige Unklarheiten stoßen, kontaktiere uns bitte unter **+43 316 23220333**



ABBAU UND ENTSORGUNG

Für die Demontage gelten die gleichen Vorgaben wie für die Montage des Systems. Sollte ein Abbau und / oder eine Rücksendung nötig sein, darf diese ausschließlich in der Originalverpackung und unter Anweisungen des Personals von **EET** erfolgen.

Wir weisen darauf hin, dass dieses Produkt nicht mit dem Normalmüll entsorgt werden darf. Eine nicht fachgerecht durchgeführte Entsorgung kann zur Schädigung der Umwelt führen. Weitere Informationen zur Entsorgung findest du auf unserer Website oder setze dich im Fall der Fälle einfach mit uns in Verbindung.



PACKUNGSINHALT

1. Stahlbügel, Nutsteine und Schrauben
2. Klemmplättchen, Nutsteine und Schrauben
3. Schienen
4. Innensechskantschlüssel