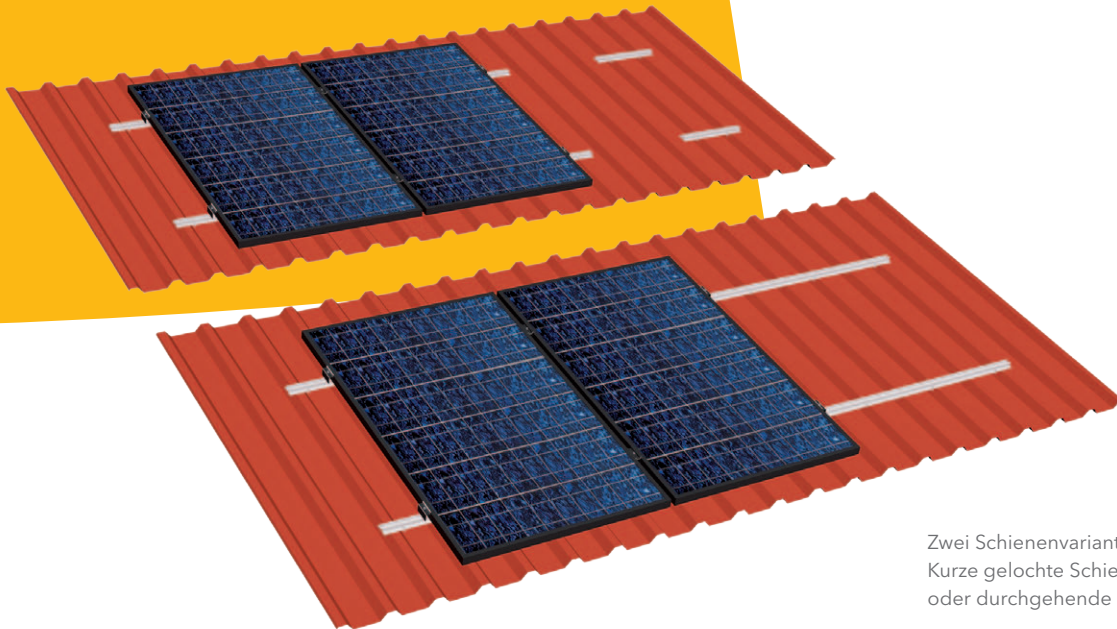


Dachankersystem TR fix



Wagner Solar

ENERGIETECHNIK
ENERGY TECHNOLOGY
TECHNOLOGIE ÉNERGÉTIQUE
ENERGIETECHNIK



Zwei Schienenvarianten:
Kurze gelochte Schienen
oder durchgehende Schienen

Dachankersystem TR fix für schnellste Montage auf Trapezdächern
in Kombination mit der patentierten Modulklemme TRIC clip. Enorm
flexibel einsetzbar durch kurze Schienensegmente oder durchlaufende
Montageschienen sowie Dünnschrauben oder Nieten.



VORTEILE

- **Schnelle und einfache Montage**
- **Zwei Schienenvarianten**
- **Zwei sichere Befestigungsvarianten**
- **Günstiger Systempreis**

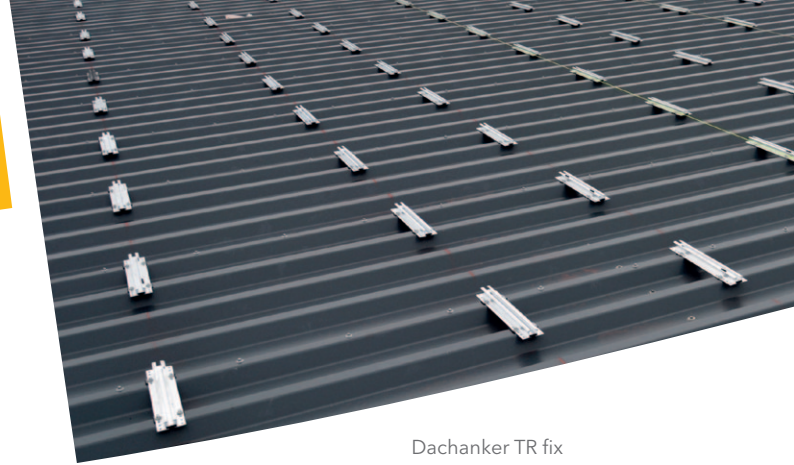
DETAILS

Mit den vorgelochten und mit Neoprenunterlagen beklebten, kurzen Schienenstücken wird die Montage zum Kinderspiel. Die patentierte Modulklemme TRIC clip sorgt außerdem für eine schnelle und sichere Montage der Module.

Je nach Projektanforderungen kann mit durchgehenden Schienen oder kurzen Schienenstücken gearbeitet werden. So wird individuell die wirtschaftlichste Lösung eingesetzt.

Abhängig von Trapezblech und von den statischen Gegebenheiten werden Dünnschrauben oder Nieten eingesetzt. Diese stellen eine sichere Verbindung zur Dachkonstruktion dar.

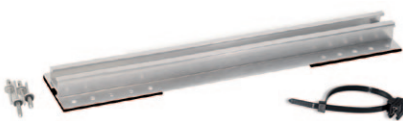
Für jeden Anwendungsfall wird die wirtschaftlich optimale Lösung gewählt. Günstige Materialkosten und kurze Montagezeiten ergeben einen äußerst attraktiven Systempreis.



Dachanker TR fix
(kurze Montageschienen)



Set mit kurzen Montageschienen
und Blechschrauben



Set mit kurzen Montageschienen
und Blindniete

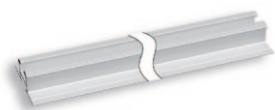
Dachanker TR fix S für Trapezdächer, mit kurzen Montageschienen

- Wird direkt im Trapezblech verschraubt oder vernietet
- Ein Set enthält: 2 kurze TR fix Montageschienen 21 x 66 mm, 395 mm Länge, gelocht und mit Neoprenunterlagen beklebt
- 8 x selbstbohrende Blechschrauben oder 8 x Presslaschenblindniete mit Dichtscheibe ; 1 x Kabelbinderclip Edge
- Statische Auslegung erforderlich



Set mit Blech-
schrauben

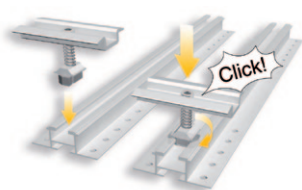
Set mit Blindniete



Lange Montageschiene
mit Alu Fix-Profil

Dachanker TR fix L für Trapezdächer, mit langen Montageschienen

- Wird direkt im Trapezblech verschraubt oder vernietet
- Ein Set enthält: 2 x abdichtende Neopren-Unterlage, 2 x selbstbohrende Blechschrauben oder 2 x Presslaschenblindniete mit Dichtscheibe
- Nur in Verbindung mit langer TR fix Montageschiene 21 x 66 mm, Längen von 5200 mm und 6000 mm
- Statische Auslegung erforderlich



Modulklemme TRIC clip

- Modulklemmen aus Aluminium/Edelstahl, komplett vormontiert
- Einfache, sichere Montage durch patentierte Konstruktion
- Erhebliche Zeitersparnis, mit einer Handbewegung in der richtigen Position
- Geeignet für alle TRIC Montageschienen
- Für alle gängigen Module mit Rahmenhöhen von 30 - 50 mm

Technische Daten	Dachankersystem TR fix
Anwendung	Trapezdächer
Schienenvarianten	Kurze gelochte Schienen (395 mm), durchgehende Schienen (6000 mm / 5200 mm)
Befestigungsvarianten	Dünneblechschrauben (für Stahlblech / Aluminiumblech ab 0,5 mm), Niete (für Stahlblech ab 0,63 mm)
Modultypen	Alle gängigen gerahmten Module
Material	Aluminium, Edelstahl, EPDM, Neopren
Produktgarantie	10 Jahre